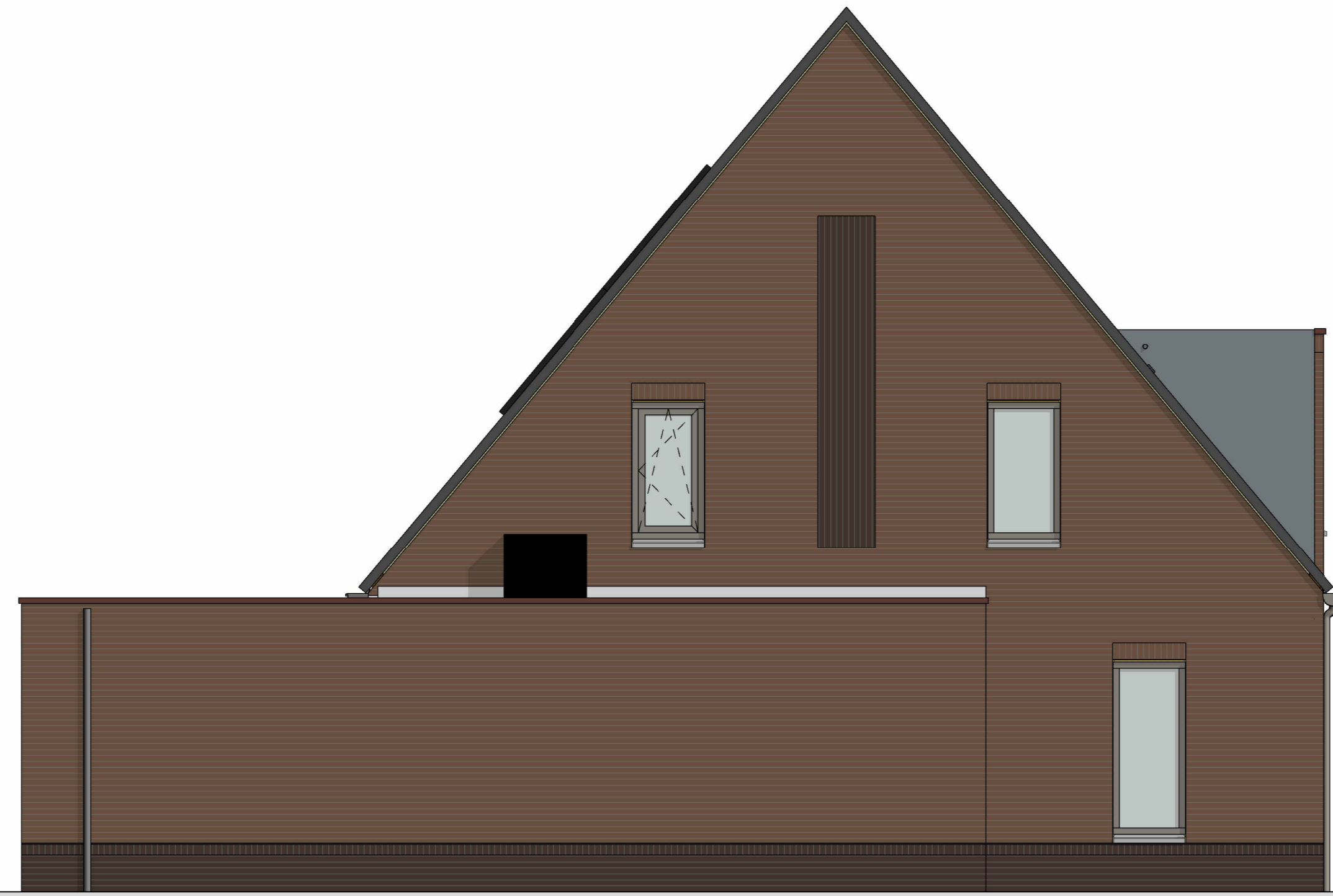
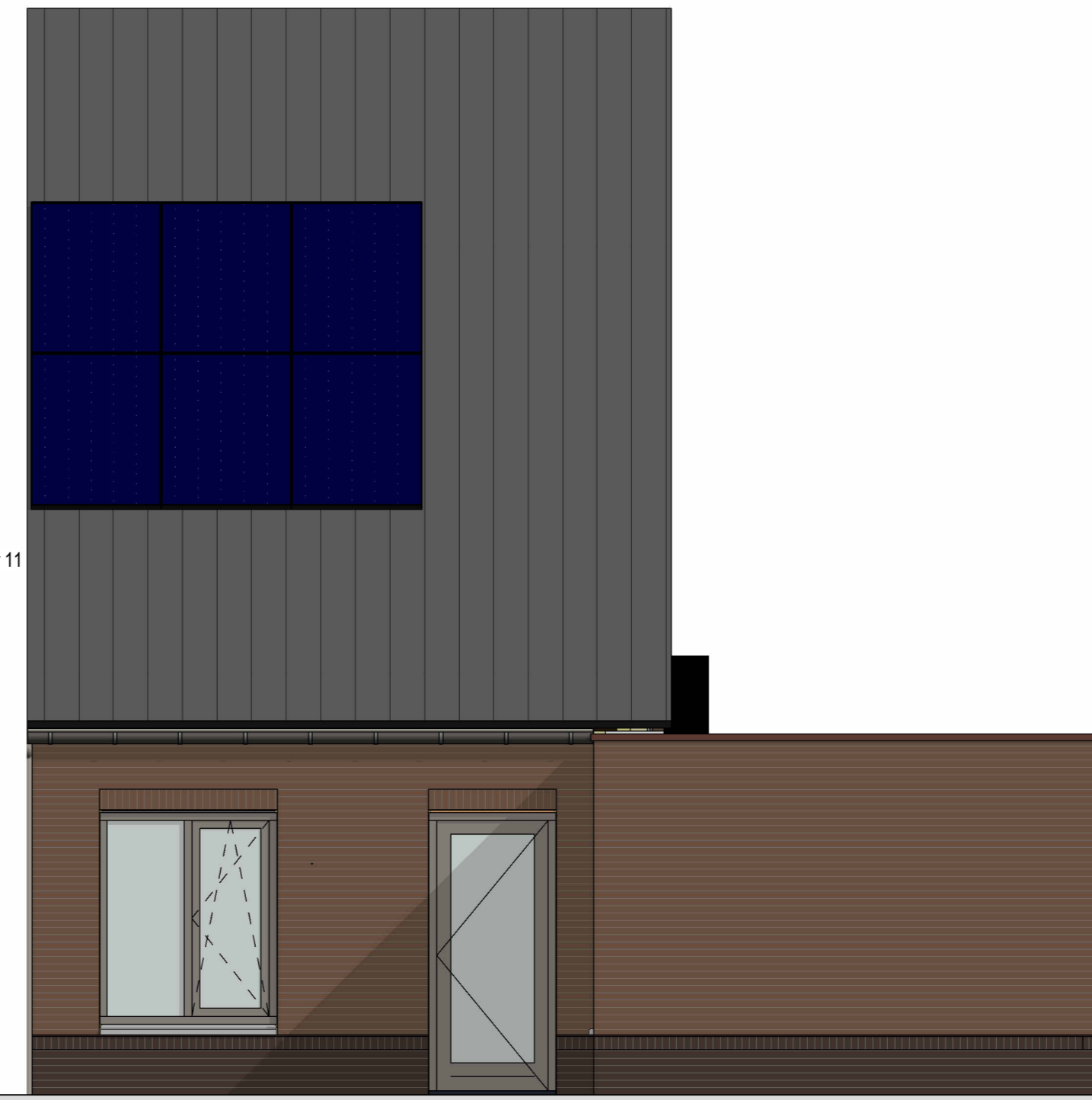




Bouwnummer 11



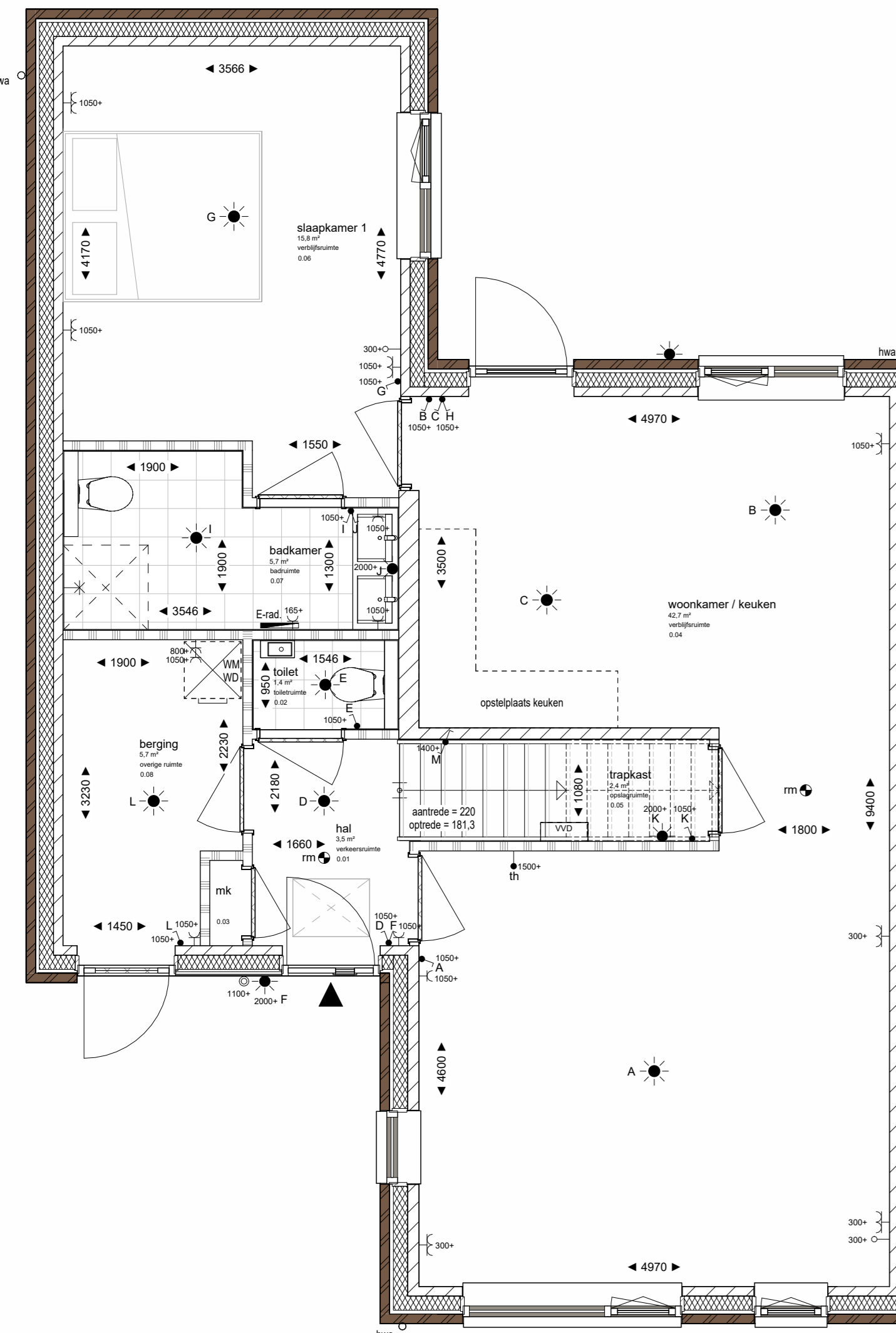
Bouwnummer 11



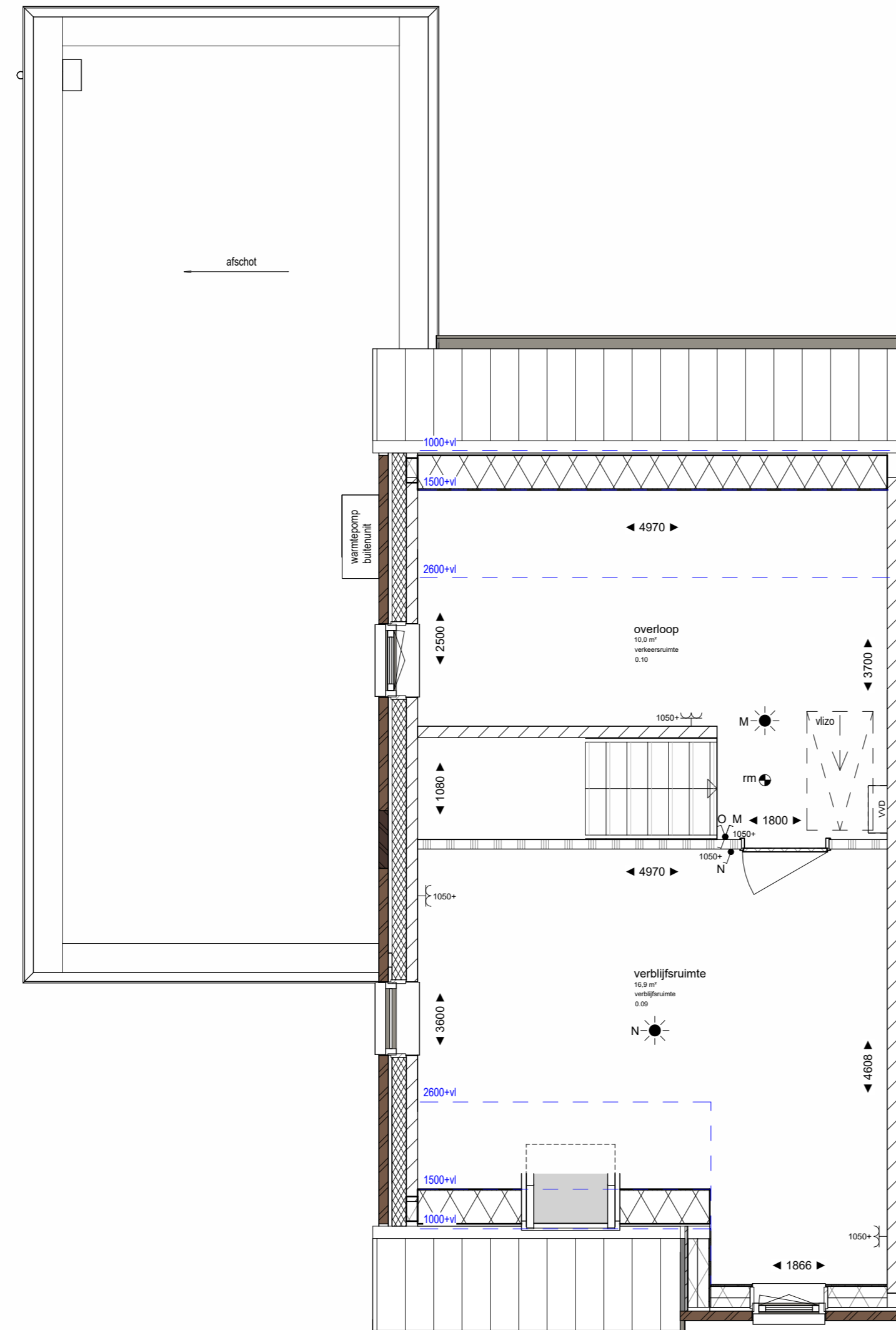
Voorgevel

Zijgevel

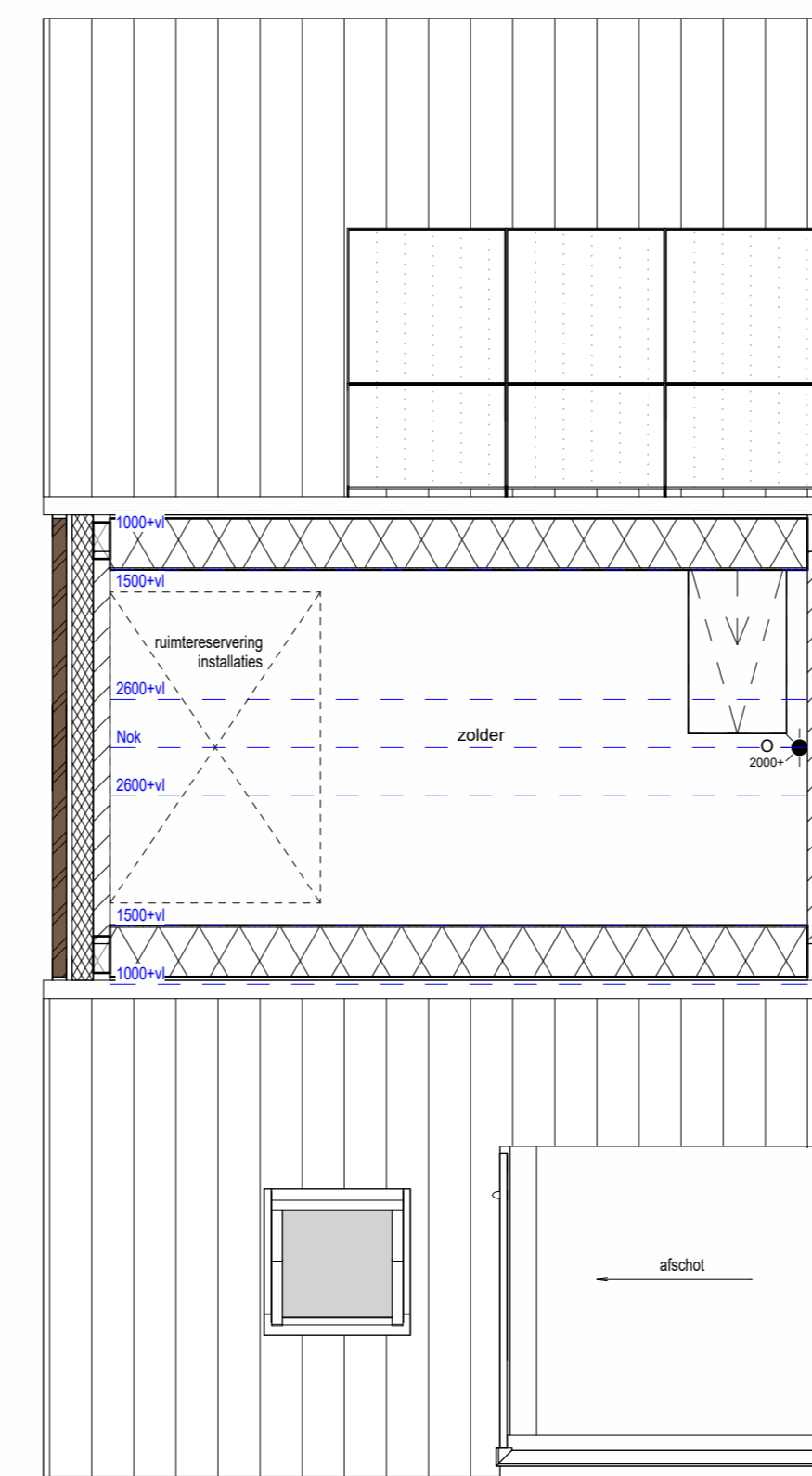
Achtergevel



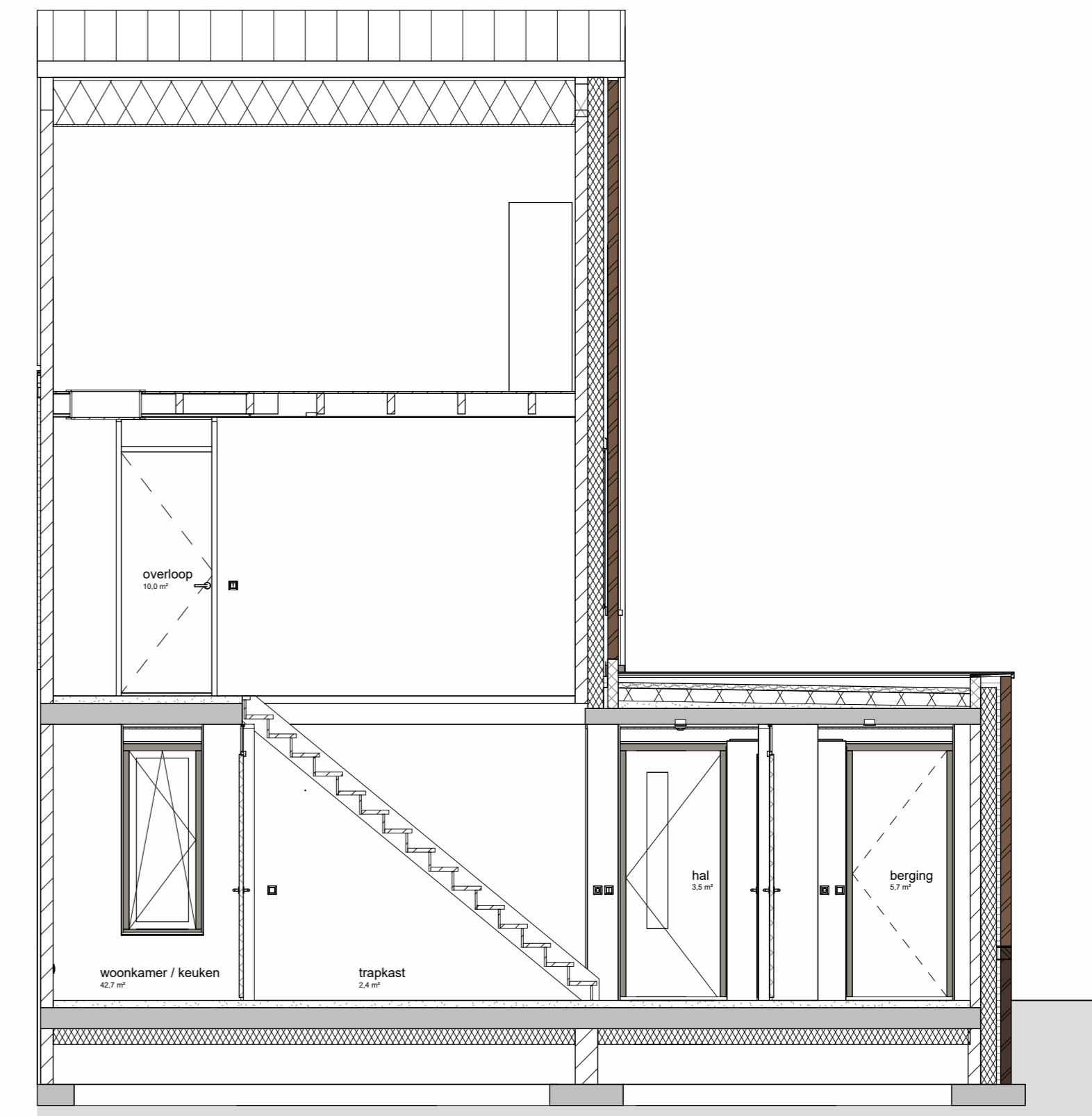
Begane grond



Eerste verdieping



Tweede verdieping



Doorsnede

Legenda

symbool	omschrijving
	schakelaar enkelpolig
	schakelaar serie
	wisselschakelaar
	aansluitpunt onbedraad
	aansluitpunt bedraad
	enkele wandcontactdoos
	dubbele wandcontactdoos
	wandlichtpunt
	drukknop deurbel
	plafond lichtpunt
	rookmelder
	lage temperatuur radiator
	elektrische radiator
	verdelers t.b.v. vloerverwarming
	installatie hoogte
	thermostaat
	kalkzandsteen
	cellenbeton 100 mm G4/600
	cellenbeton 100 mm G5/800
	isolatie
	metselwerk
	HSB wandopbouw
	woningentree
	hemelwaterafvoer
	hoogtemaat t.o.v. verdiepingvloer
	opstelplaats wasmachine
	opstelplaats wasdroger



Rijtersbleek-Zandvoort 10 2.14
7521 BE Enschede
053 20 32 800
www.beltmanarchitecten.nl
info@beltmanarchitecten.nl

BELTMANarchitecten

project	Roelofs & Haase, Woningen Chiel Dethmersstraat, Almelo	datum	21 11 2023
opdrachtgever	Roelofs & Haase Aannemingsbedrijf B.V.	gewijzigd	08 02 2024
fase	Technisch ontwerp Aanvraag omgevingsvergunning	schaal	1:50
status	Definitief	formaat	A1L
onderdeel	Bouwnummer 10	tekenaar	AKAM
		projectnummer	91420
		tekeningnummer	VK114