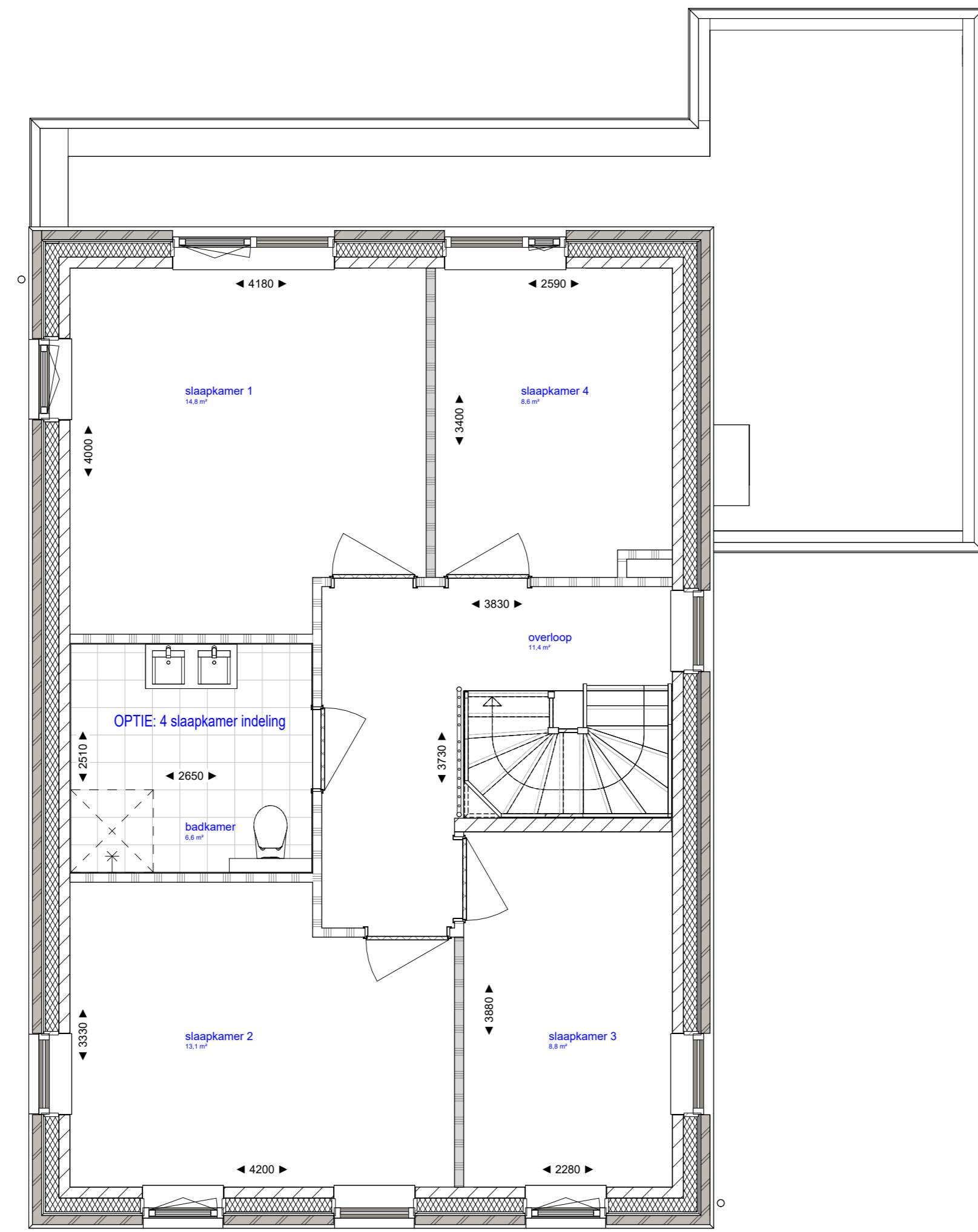
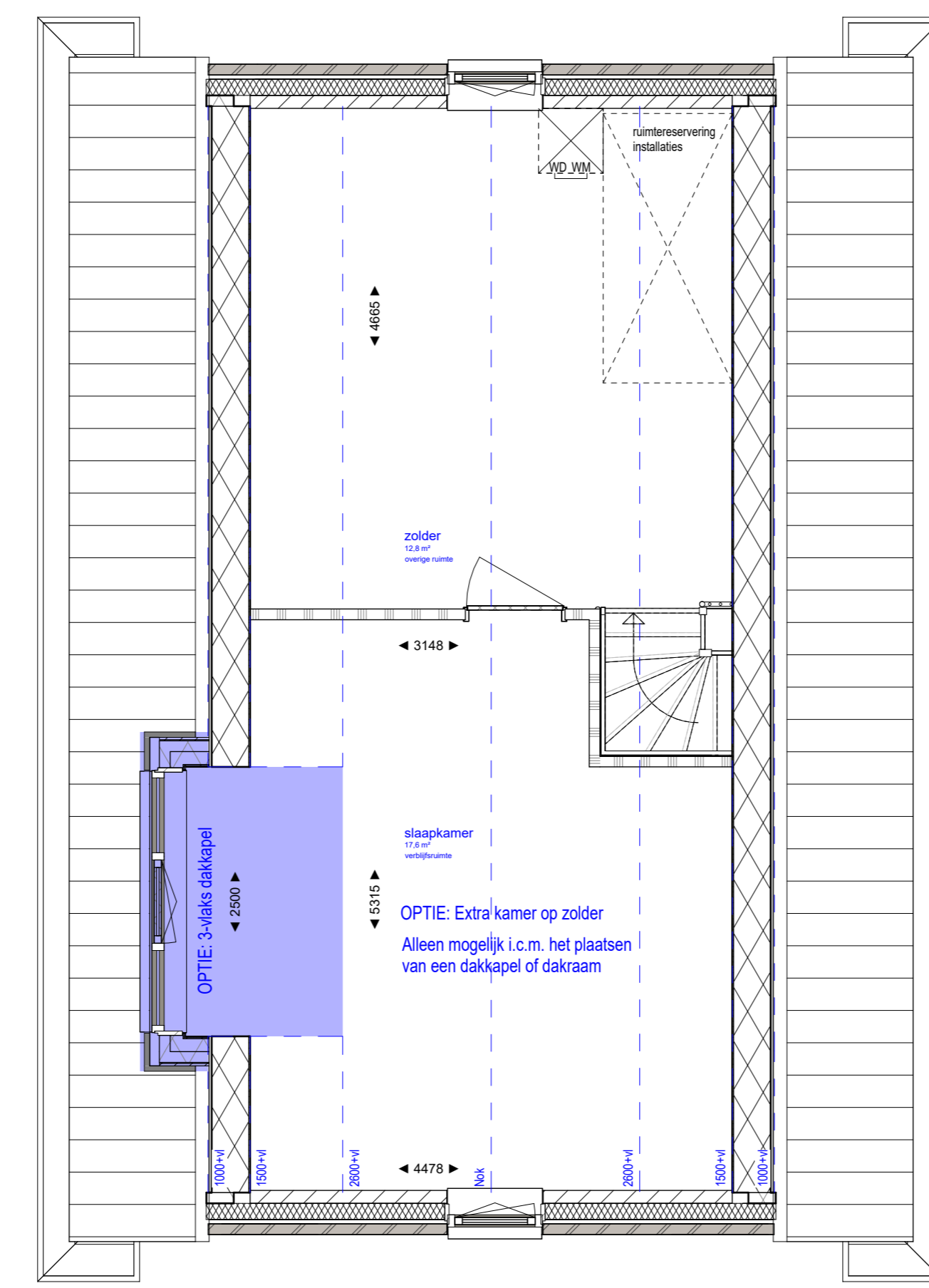


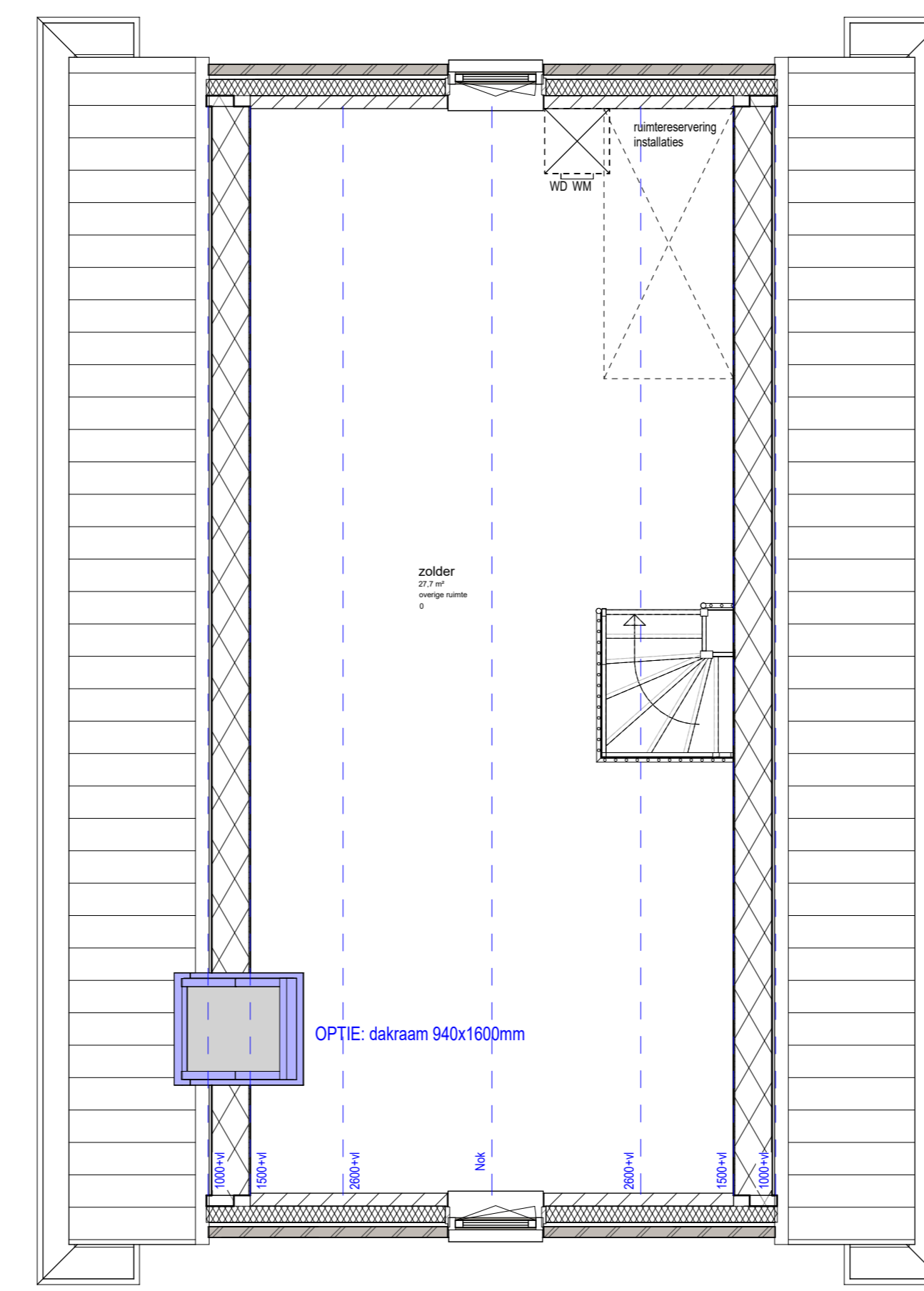
Eerste verdieping



Eerste verdieping



Tweede verdieping

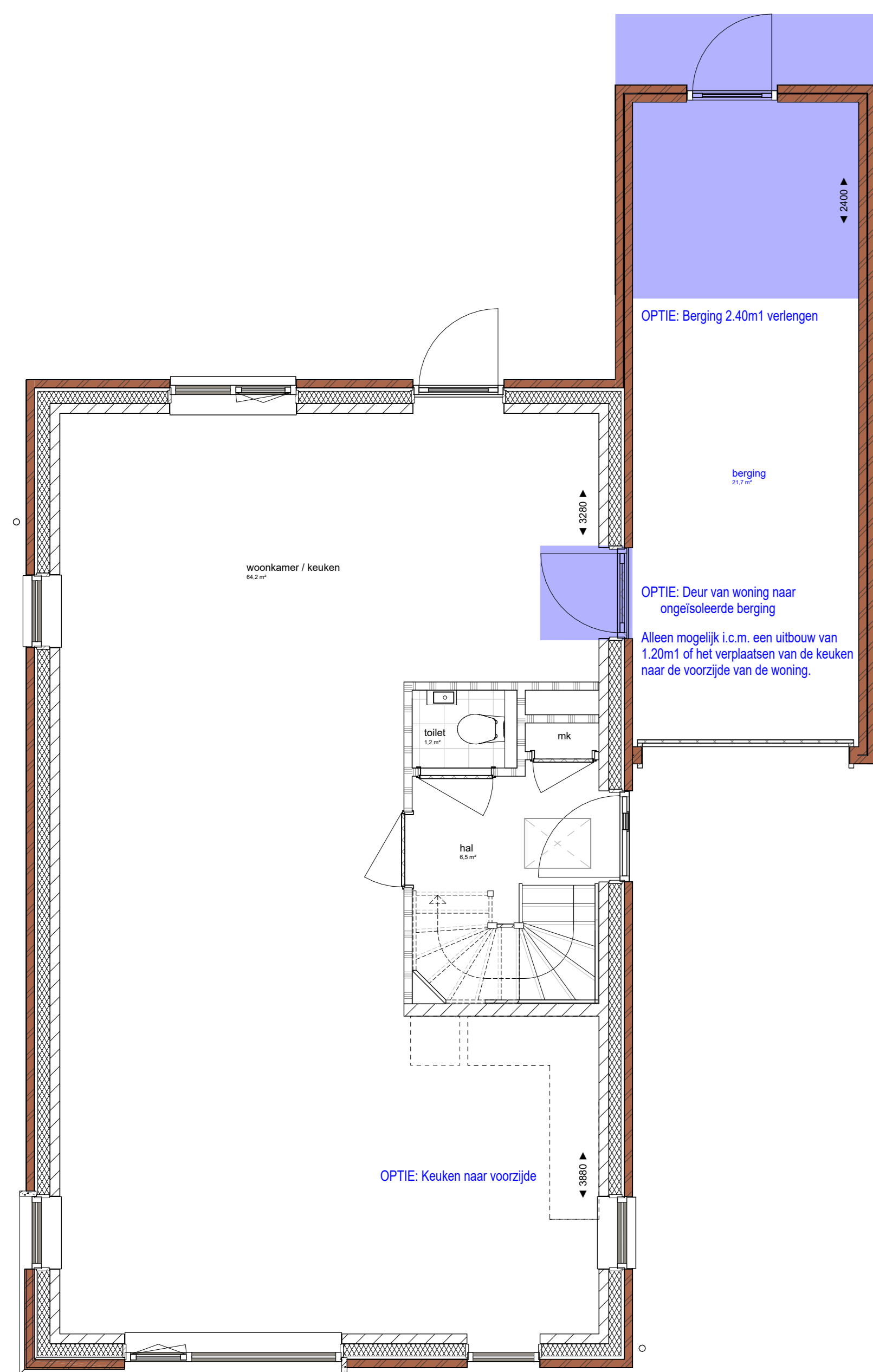


Tweede verdieping

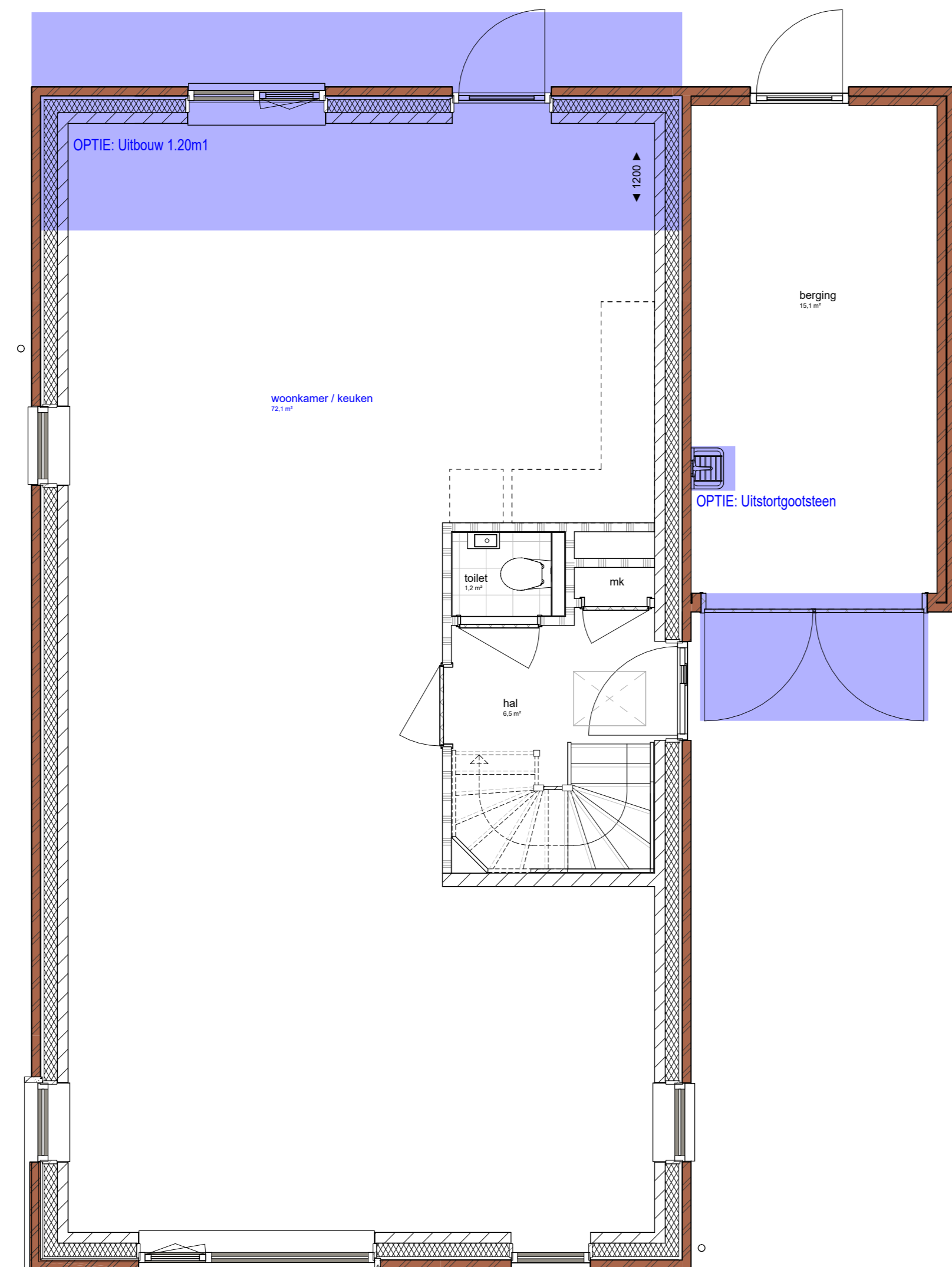


Aanzicht voorgevel

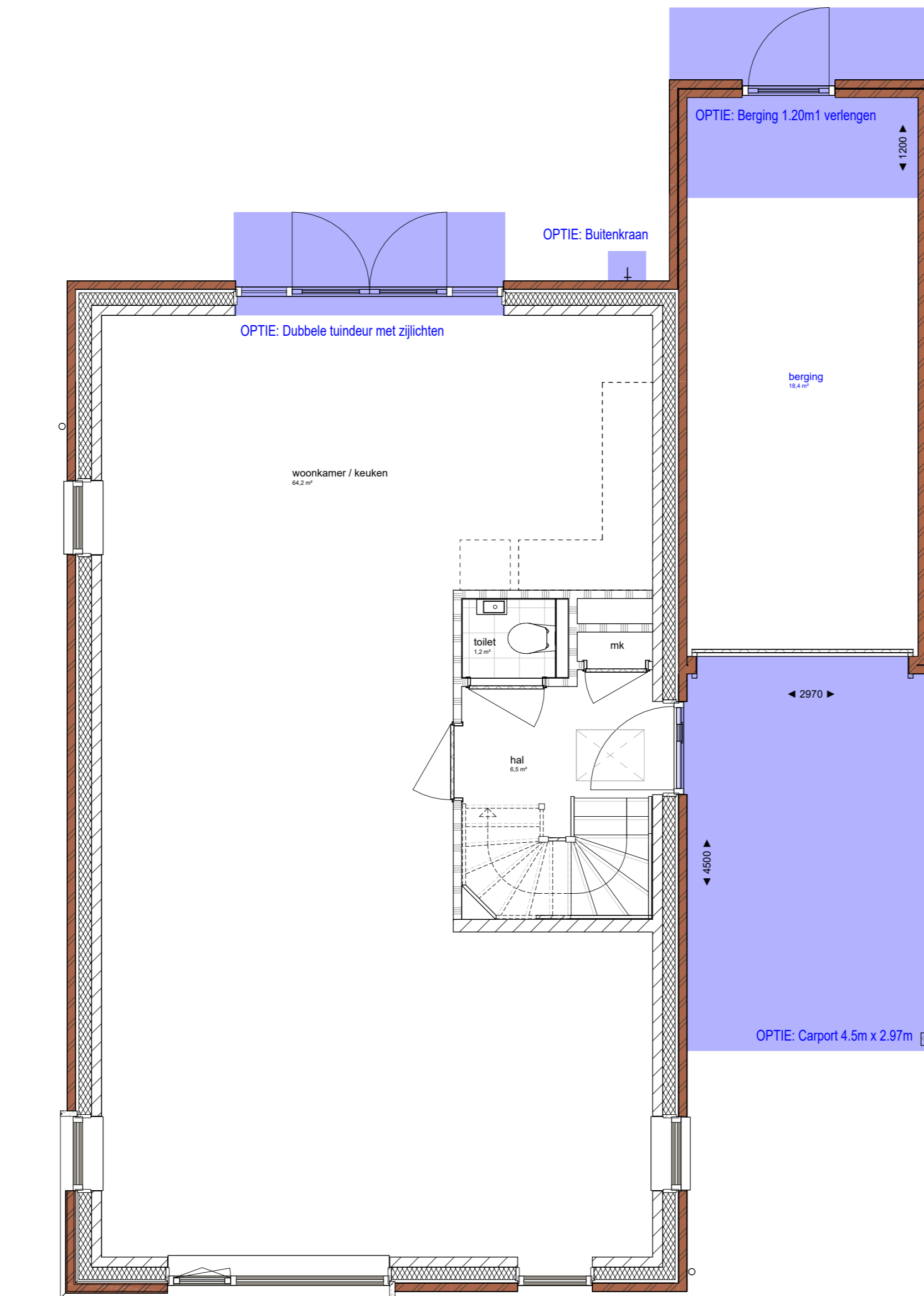
Aanzicht linkergevel



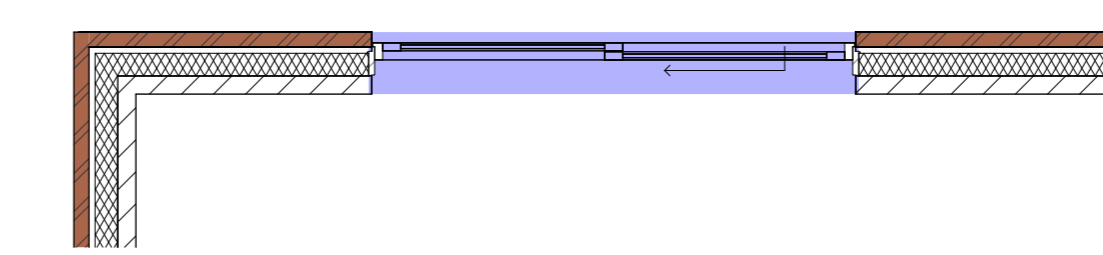
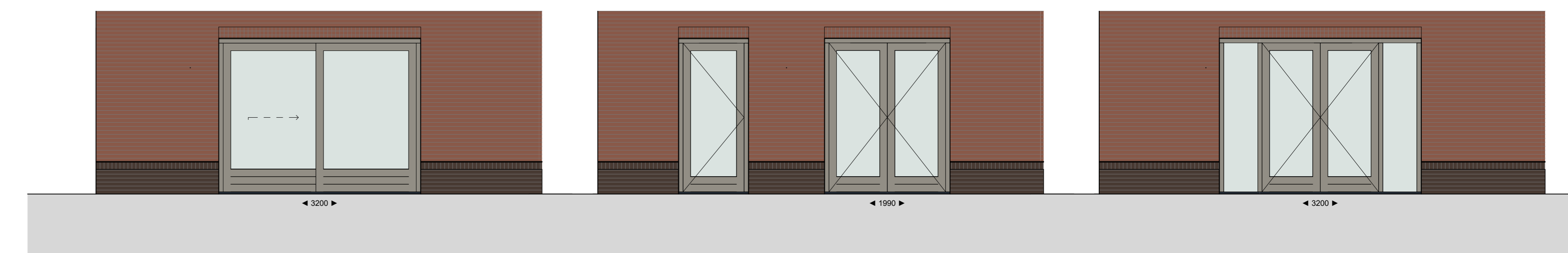
Begane grond



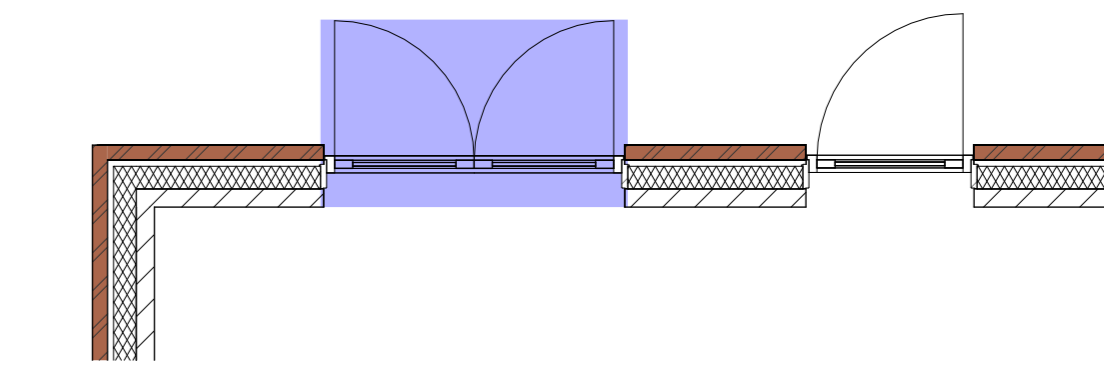
Begane grond



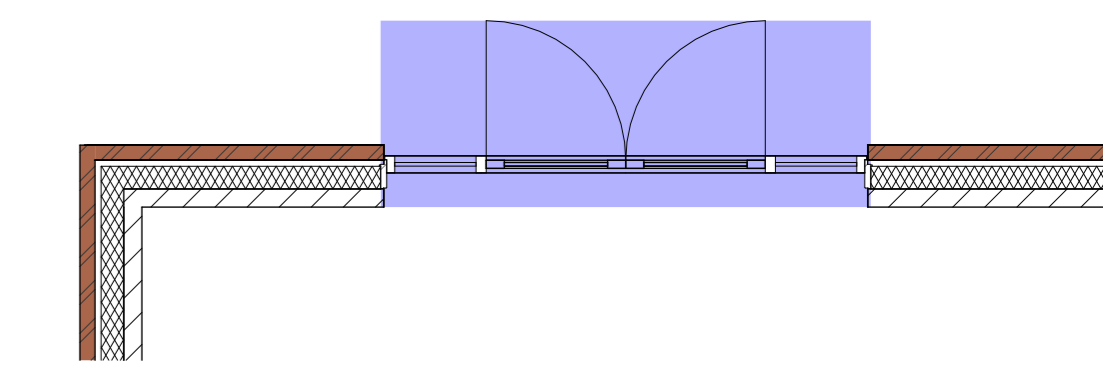
Begane grond



OPTIE: Schuifpui



OPTIE: Dubbele lüftung in achtergevelkozijne



OPTIE: Dubbele lüftung met zijlichten

Kozijnen achtergevel

BELTMANarchitecten

project	Roelofs & Haase, Woningen Chiel Dethmersstraat, Almelo	datum	21 11 2023
opdrachtgever	Roelofs & Haase Aannemingsbedrijf B.V.	gewijzigd	17 01 2024
fase	Technisch ontwerp Aanvraag omgevingsvergunning	schaal	1:50
status	Definitief	formaat	A0L
onderdeel	Bouwnummer 1 Opties	tekenaar	AKAM
		projectnummer	91420
		tekeningnummer	VK102

Rijzenbreek-Zandvoort 10 2 14
7521 BE Enschede
053 38 900
www.belتمانarchitecten.nl
info@belتمانarchitecten.nl